

Votre règlement :

- Par chèque à l'ordre de **Botticelli Courtage**.
- Par Carte Bancaire: Type de Carte: VISA ou MASTERCARD

Numéro de carte :

□□□□ □□□□ □□□□ □□□□

Date d'expiration : □□/□□ Cryptogramme : □□□□

Cette garantie est à durée ferme. (3 derniers chiffres au dos de la carte)

Fait à : Le :

Signature :

.....

Je déclare avoir pris connaissance des conditions générales et de la notice d'information assurance, disponibles sur le site de la MEP en acceptant les conditions et en ayant conservé un exemplaire. Signature, précédée de la mention "Lu et Approuvé" : d'un parent ou d'un représentant légal du souscripteur si celui-ci est mineur Loi Informatique et Libertés n° 78-17 du 6 janvier 1978, modifiée par la Loi n° 2004-801 du 6 août 2004 : Les réponses à ce bulletin sont toutes obligatoires pour le traitement de vos dossiers. Les destinataires d'informations vous concernant sont les services techniques de la MEP et de Botticelli Courtage. Vous pouvez obtenir communication, rectification et éventuellement suppression des informations vous concernant en vous adressant à la Botticelli Courtage - Tour Méditerranée - 65 Avenue Jules Cantini - 13298 Marseille cedex 20.

Souscriptions & informations

Botticelli

Courtage

Assurance logement à tarifs étudiants

Internet

www.mep.fr rubrique **assurances**

Téléphone

04 26 317 904 (numéro non surtaxé)
du lundi au vendredi de 9h à 19h30.

Courrier

Botticelli Courtage

Tour Méditerranée - 65 Avenue Jules Cantini
13298 Marseille cedex 20

Vos Espaces MEP

Ouverts de 10h30 à 16h30 du Lundi au Vendredi.

- Aix en Provence
2 rue Reine-Jeanne - 13100
- Avignon
Campus Sainte Marthe - Maison de l'Etudiant
14, rue Saint Bernard - 84000
- La Garde
Université Sud Toulon Var - Bât A
192 av. de l'Université - 83130
- Marseille
176 bd Baille - 13005
- Montpellier
Facultés : 20 avenue du Dr Pezet - 34090
Centre : 3 place de la Canourgue - 34000
- Nice
36 rue de la Buffa - 06000
- Nîmes
21 A, rue Clérisseau - 30000
- Perpignan
11 rue Pountet-de-Bages - 66000

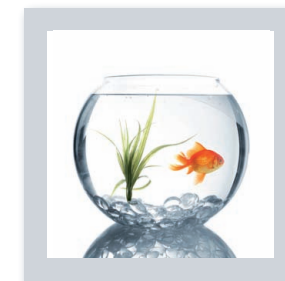
Liste des permanences sur www.mep.fr

Nos avantages

- **Votre attestation d'assurance** automatiquement envoyée par email ou par courrier.
- **Pas de franchise !**
Vos sinistres sont intégralement remboursés !
 - Une assistance en cas de sinistre
 - Vous êtes remboursés à la valeur à neuf
- **Une couverture immédiate.**
- **Un seul contrat** suffit pour plusieurs colocataires.
- **Vos appareils hi-fi, vidéos**, photos, instruments de musique sont assurés.

Nos priorités

- **Formules à tarif étudiant** avec option vol ou non.
- **Colocataires couverts** sur le même contrat sans changement de tarif.
- Service de souscription et déclaration de sinistres **ouvert jusqu'à 19h30 sans interruption.**
- **Remplacement en cas de sinistre** des biens électroménagers ou audiovisuels endommagés par un matériel neuf de marque et de caractéristiques équivalentes.



A partir de **45 €/an** pour un studio, **21 €/an** pour une chambre en cité U*.
* sans franchise



la sécurité sociale étudiante

Assurer son logement, c'est obligatoire ... Mais c'est moins cher avec la MEP!

Tous nos contrats sont sans franchise !*

Formules et tarifs réservés aux adhérents MEP :

	SANS OPTION VOL	AVEC OPTION VOL	Valeur des biens mobiliers assurés
Chambre en Cité U	21 €	28 €	2 300 €
Chambre chez particulier	30 €	40 €	2 300 €
Studio / T1	45 €	57 €	3 750 €
T2	66 €	80 €	4 500 €
T3	75 €	90 €	6 000 €
T4	85 €	105 €	6 000 €

Ces tarifs sont valables jusqu'au 30/06/11.

Garanties incluses dans toutes les formules :

- Dégâts des eaux
- Bris de glace
- Défense recours
- Catastrophes naturelles
- Incendie

Si vous n'êtes pas adhérent MEP :

Consultez nos tarifs sur www.mep.fr ou dans vos Espaces MEP.

Garantie valeur à neuf

En cas de sinistre, nous vous remplaçons les biens électroménagers ou audiovisuels endommagés par un matériel neuf de marque et de caractéristiques équivalentes.

Pas de franchise

Aucune Franchise en cas de sinistre !

La franchise est la somme qui reste à votre charge en cas de sinistre. Sauf pour les catastrophes naturelles et événements climatiques.

Durée de votre assurance

Votre contrat d'assurance logement est valable 1 an.

Prise d'effet de votre assurance

Le lendemain de la réception du paiement de votre cotisation à "zéro heure", si vous souscrivez par correspondance. Prise d'effet immédiate du contrat si vous souscrivez directement dans un accueil MEP ou sur www.mep.fr

Quelle garantie choisir ?

Tout dépend du nombre de pièces de votre appartement. Vous comptez vos pièces principales : séjour, chambre ... Si une pièce fait plus de 40 m², elle compte pour 2 pièces. En revanche, la salle de bains, les toilettes et la cuisine ne comptent pas. Exemples :

- 1 séjour + 1 salle de bains + 1 cuisine = Studio/T1
- 1 séjour + 1 chambre + 1 salle de bains = T2
- 1 séjour + 2 chambres + 1 salle de bains = T3

Attention : Un studio en cité U est à considérer comme une formule "Studio/T1".

Vous êtes en colocation ?

Les colocataires étudiants sont couverts sur le même contrat sans changement de tarif. Pour cela il suffit de les nommer lors de la souscription. Vous ne louez qu'une chambre parmi d'autres colocataires : prendre formule "Studio/T1".

Paiement

Le montant de la cotisation est payable en 1 fois au moment de la souscription.

Si vous choisissez l'option VOL : Vous êtes indemnisés sans franchise à concurrence du montant des capitaux mobiliers correspondant à la formule choisie.

Conditions de garanties

Les locaux assurés sont à usage exclusif d'habitation principale, situés dans un bâtiment non classé par les monuments historiques et en bon état d'entretien.

Les chambres, studios et appartements chez un particulier sont munis de moyens de fermeture suffisants : les portes d'accès doivent être munies d'au moins une serrure.

Les fenêtres accessibles doivent être protégées par des persiennes, volets ou barreaux espacés de 12 cm maximum.

* Sauf événements climatiques et catastrophes naturelles.

Assureur : GENERALI IARD - Société Anonyme au capital de 59 493 775 Euros. Entreprise régie par le Code des Assurances. Siège social : 7 boulevard Haussmann - 75009 PARIS, R.C.S. PARIS 552 062 663, Courtier gestionnaire des sinistres : VITAL ASSUR, Société Anonyme de courtage en assurances du groupe MGEL au capital de 42.000 Euros - RCS Strasbourg B 389 426 065. Siège social : 4 bis rue de Londres - 67000 STRASBOURG - RC Professionnelle et garanties financières conformes aux articles L512-6 et L 512-7 du code des Assurances. N° ORIAS : 07 030 428. Co-courtier : BOTTICELLI COURTAGE - SARL de courtage d'assurance au capital de 6000 € - RCS Marseille 489 270 579 - code APE 6622 Z - siège social : Tour Méditerranée - 65 Avenue Jules Cantini - 13298 Marseille Cedex 20. RC Professionnelle et garanties financières conformes aux articles L512-6 et L 512-7 du code des Assurances. N° ORIAS : 07008727.

Remplissez cette fiche en lettres capitales, signez-la et envoyez-la à : **Botticelli Courtage** - Tour Méditerranée - 65 avenue Jules Cantini 13298 Marseille cedex 20

Mlle Mme M.

N° de Sécurité Sociale :

□□□□□□□□□□□□□□ □□

Nom :

□□□□□□□□□□□□□□□□□□

Prénom :

□□□□□□□□□□□□□□□□□□

Date de naissance : □□□□□□□□

Adresse du logement à assurer et renseignements sur l'adhérent :

□□□□□□□□□□□□□□□□□□

□□□□□□□□□□□□□□□□□□

□□□□□□□□□□□□□□□□□□

Code Postal : □□□□□

Ville :

□□□□□□□□□□□□□□□□□□

Co-occupant (Nom, Prénom) :

□□□□□□□□□□□□□□□□□□

□□□□□□□□□□□□□□□□□□

Téléphone : □□□□□□□□□□

Email :

J'accepte de recevoir des informations par email : OUI NON

Si des informations vous concernant changent en cours d'année, merci de nous en informer.

Garantie choisie : cochez sur le tableau la garantie souhaitée.

VOTRE GARANTIE SANS VOL	TARIF ANNUEL	VOTRE GARANTIE AVEC VOL	TARIF ANNUEL
Chambre en Cité U	<input type="checkbox"/> 21 €	Chambre en Cité U	<input type="checkbox"/> 28 €
Chambre chez particulier	<input type="checkbox"/> 30 €	Chambre chez particulier	<input type="checkbox"/> 40 €
Studio / T1	<input type="checkbox"/> 45 €	Studio / T1	<input type="checkbox"/> 57 €
T2	<input type="checkbox"/> 66 €	T2	<input type="checkbox"/> 80 €
T3	<input type="checkbox"/> 75 €	T3	<input type="checkbox"/> 90 €
T4	<input type="checkbox"/> 85 €	T4	<input type="checkbox"/> 105 €

Date de prise d'effets de la garantie : □□/□□/□□

Adresse où vous souhaitez recevoir l'attestation :

□□□□□□□□□□□□□□□□□□

□□□□□□□□□□□□□□□□□□

Code Postal : □□□□□

Ville :

□□□□□□□□□□□□□□□□□□



Tournez la page SVP ➡